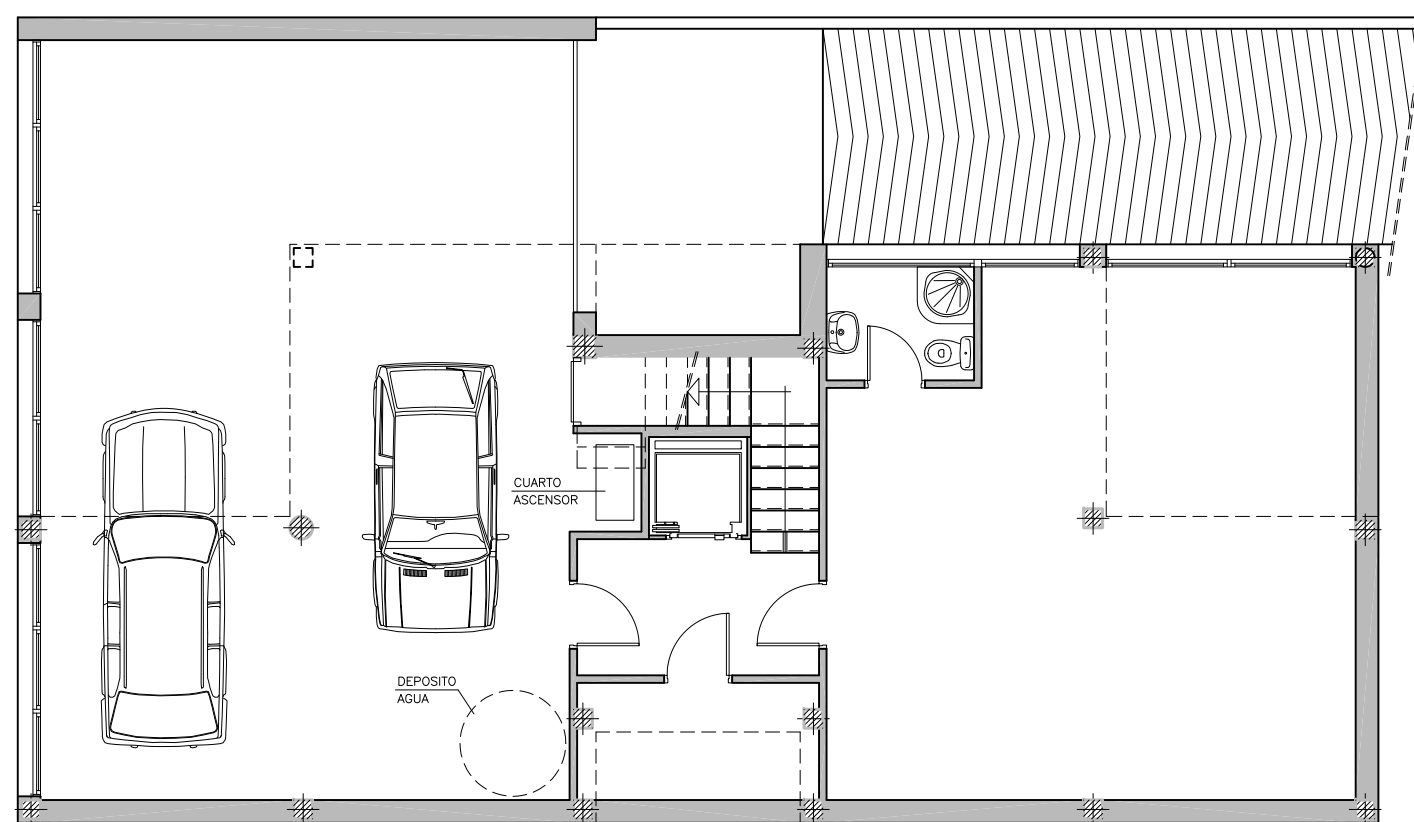


PLANTA SOTANO (COTAS Y SUPERF.)
 SUP. CONST. A LEGALIZAR 54.92m²



PLANTA SOTANO (DISTRIBUCION)

ARD ARQUITECTURA Y DISEÑO

ARQUITECTO
 ENRIQUE ALVAREZ PEREZ

**PROYECTO BASICO DE
 DOS VIVIENDAS UNIFAMILIARES
 AISLADAS**

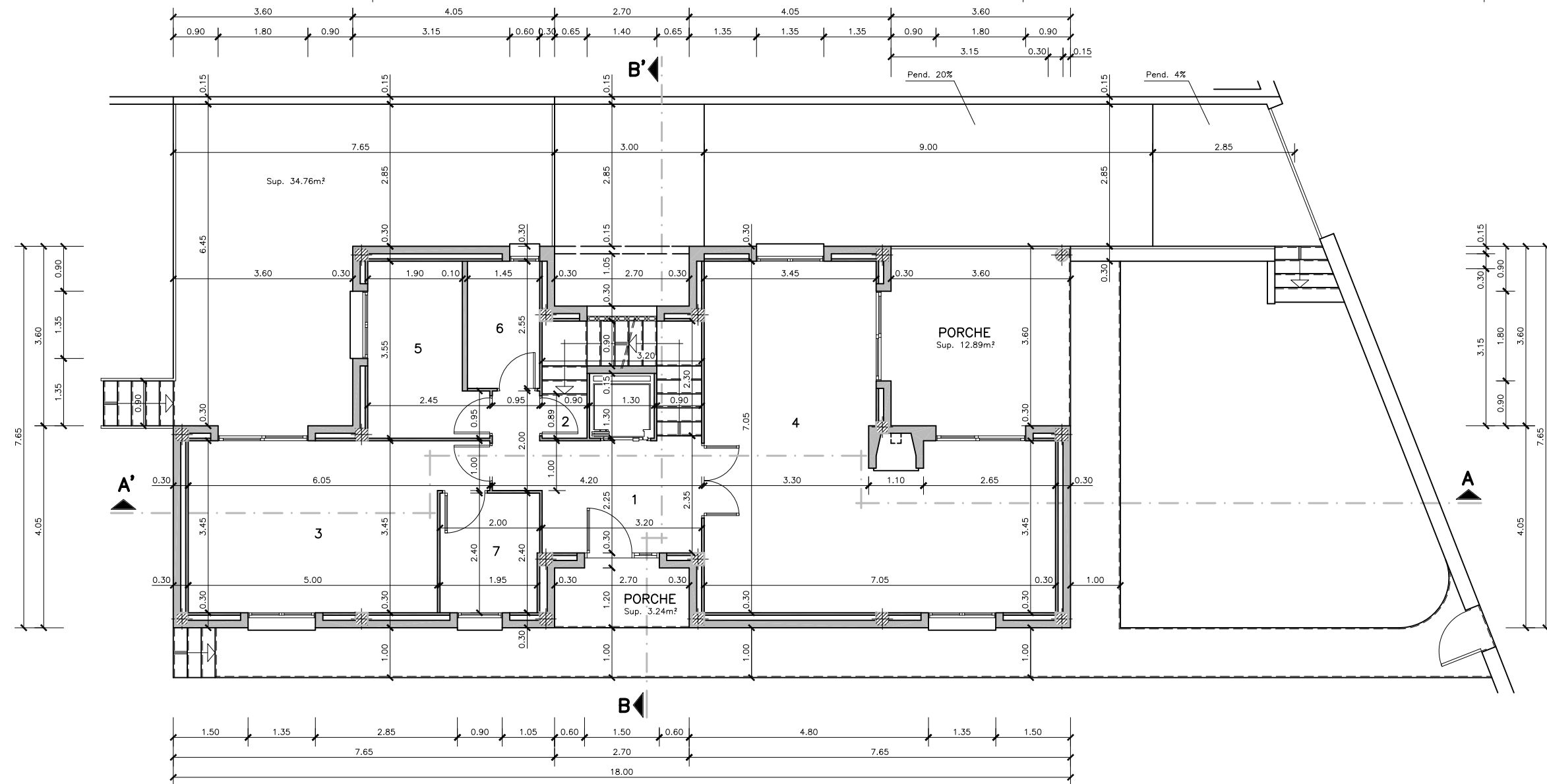
SITO EN T.M. DE CUNIT
 TARRAGONA

Avda. MEDITERRANEO, nº.60 (60a-60b)

SEPTIEMBRE 2008

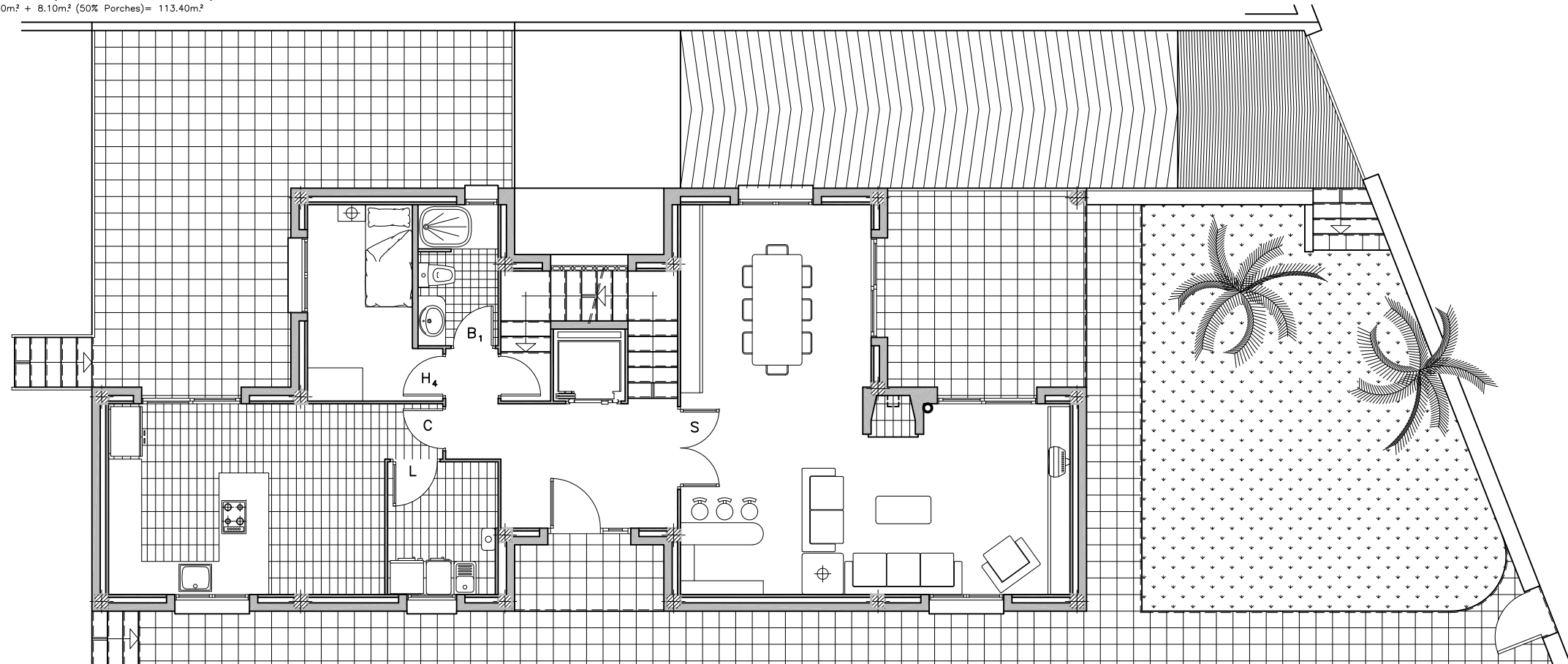
PROPIETARIO
 CONSTRUCCIONES CAMUÑAS, S.L.

PLANO
**P. SOTANO TIPO
 (PLANOS DEFINITIVOS)**



CUADRO DE SUPERFICIES				
VIVIENDA UNIFAMILIAR TIPO				
N.	DEPENDENCIA	Sup. m²	Vol. m³	Ilum. m²
1	RECIBIDOR	9.24	53.21	---
2	PASO	0.80	2.20	---
3	COCINA	18.30	50.32	5.40
4	COMEDOR-ESTAR	36.09	99.25	10.80
5	DORMITORIO 4	7.27	19.99	1.62
6	BAÑO 1	3.70	10.17	0.72
7	DESPENSA + LAVADERO	4.75	13.06	1.08
	ESCALERA	5.40	---	---
SUP. UTIL. P. BAJA		85.55		
8	DISTRIBUIDOR	8.38	23.04	---
9	DORMITORIO 1	20.53	56.46	6.48
10	DORMITORIO 2	12.25	33.69	1.62
11	DORMITORIO 3	11.91	32.75	3.47
12	BAÑO 2	3.78	10.39	0.72
13	BAÑO 3	9.03	24.83	1.26
	ESCALERA	5.40	---	---
SUP. UTIL. P. PISO		71.28		
TOTAL SUP. UTIL.		156.83		

PLANTA BAJA (COTAS Y SUPERF.)
 SUP. CONST. 105.30m² + 8.10m² (50% Porches) = 113.40m²



PLANTA BAJA (DISTRIBUCION)

ARD ARQUITECTURA Y DISEÑO

ARQUITECTO
ENRIQUE ALVAREZ PEREZ

PROYECTO BASICO DE DOS VIVIENDAS UNIFAMILIARES AISLADAS

SITO EN T.M. DE CUNIT
 TARRAGONA

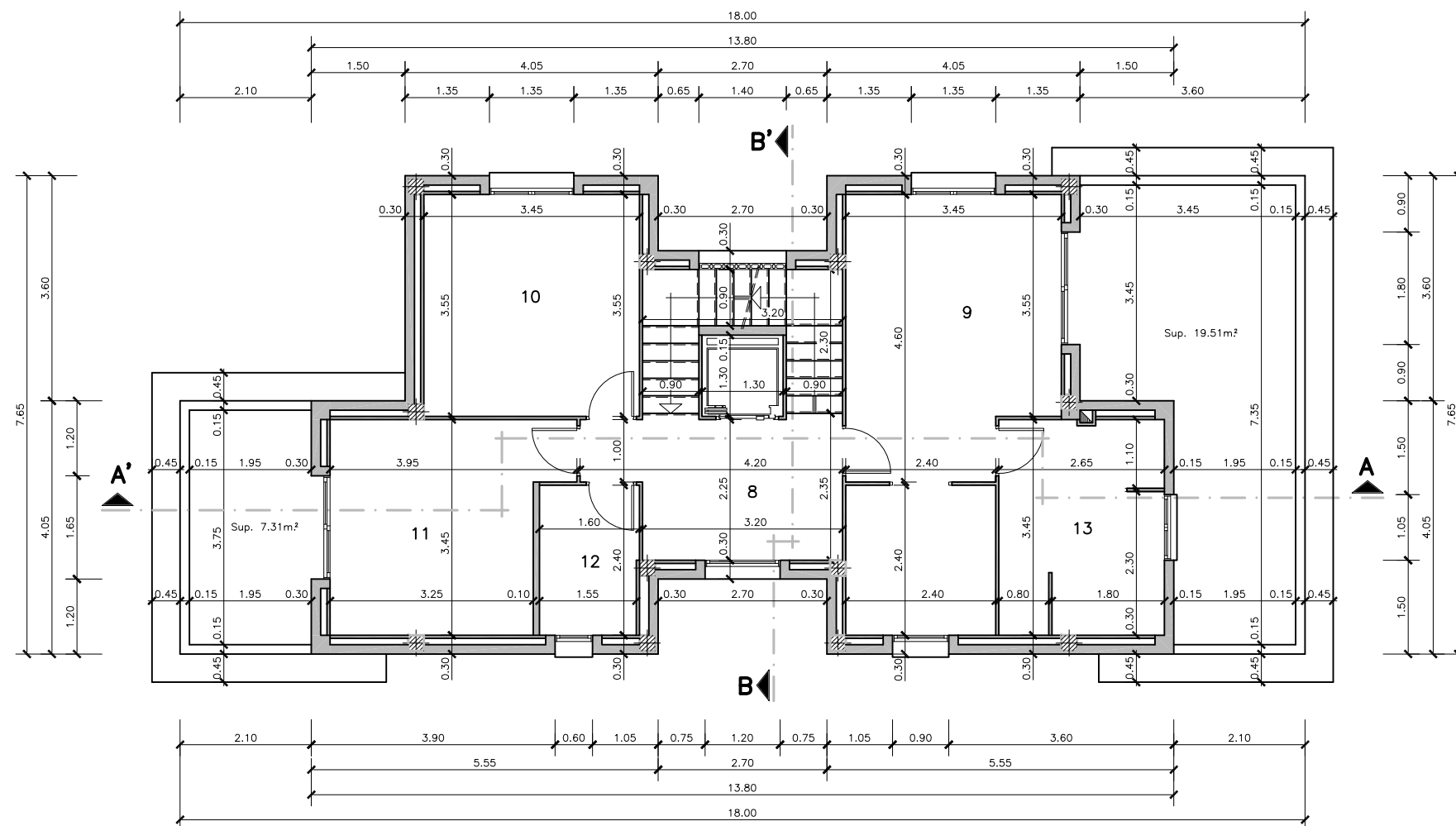
Avda. MEDITERRANEO, nº.60 (60a-60b)

SEPTIMBRE 2008

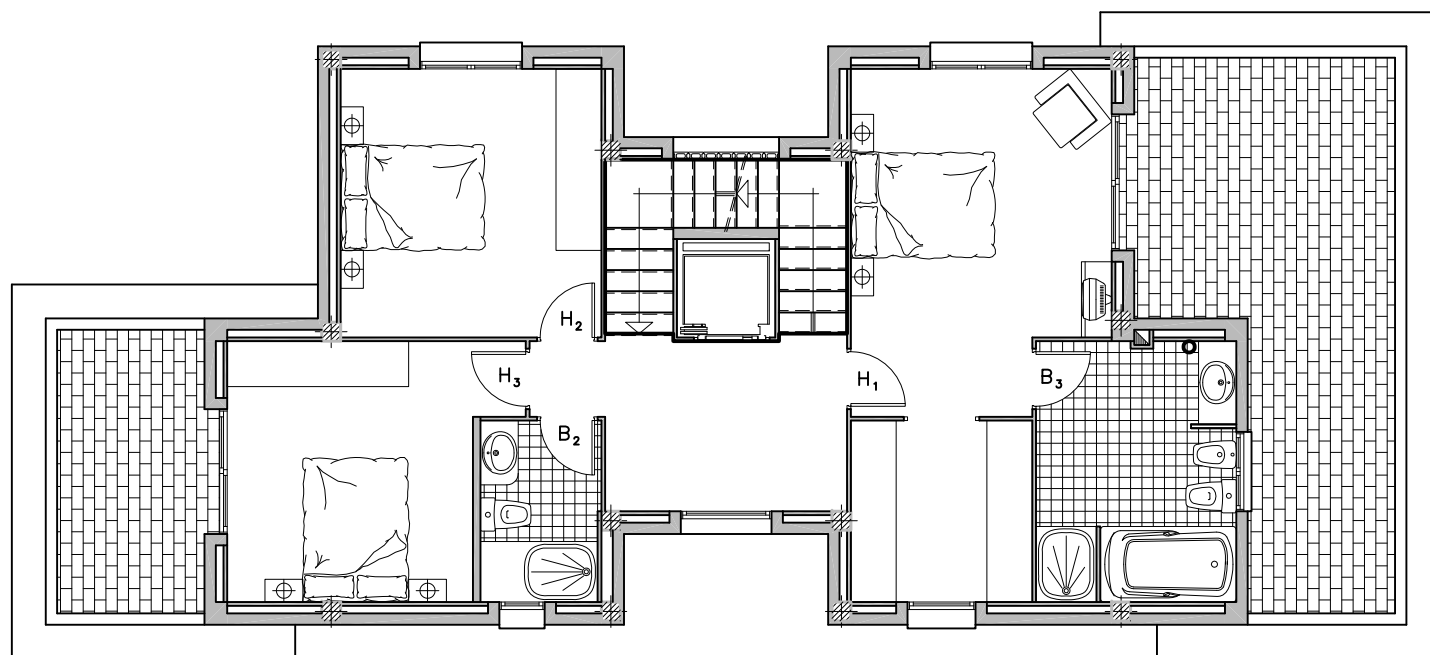
PROPIETARIO
CONSTRUCCIONES CAMUÑAS, S.L.

PLANO
P. BAJA TIPO (PLANOS DEFINITIVOS)

CUADRO DE SUPERFICIES				
VIVIENDA UNIFAMILIAR TIPO				
N.	DEPENDENCIA	Sup. m ²	Vol. m ³	lum. m ²
1	RECIBIDOR	9.24	53.21	---
2	PASO	0.80	2.20	---
3	COCINA	18.30	50.32	5.40
4	COMEDOR-ESTAR	36.09	99.25	10.80
5	DORMITORIO 4	7.27	19.99	1.62
6	BAÑO 1	3.70	10.17	0.72
7	DESPENSA + LAVADERO	4.75	13.06	1.08
	ESCALERA	5.40	---	---
SUP. UTIL. P. BAJA		85.55		
8	DISTRIBUIDOR	8.38	23.04	---
9	DORMITORIO 1	20.53	56.46	6.48
10	DORMITORIO 2	12.25	33.69	1.62
11	DORMITORIO 3	11.91	32.75	3.47
12	BAÑO 2	3.78	10.39	0.72
13	BAÑO 3	9.03	24.83	1.26
	ESCALERA	5.40	---	---
SUP. UTIL. P. PISO		71.28		
TOTAL SUP. UTIL.		156.83		



PLANTA PISO (COTAS Y SUPERF.)
 SUP. CONST. 88.29m² - 4.00m² (hueco doble altura) = 84.29m²



PLANTA PISO (DISTRIBUCION)

ARD ARQUITECTURA Y DISEÑO

ARQUITECTO
 ENRIQUE ALVAREZ PEREZ

PROYECTO BASICO DE DOS VIVIENDAS UNIFAMILIARES AISLADAS

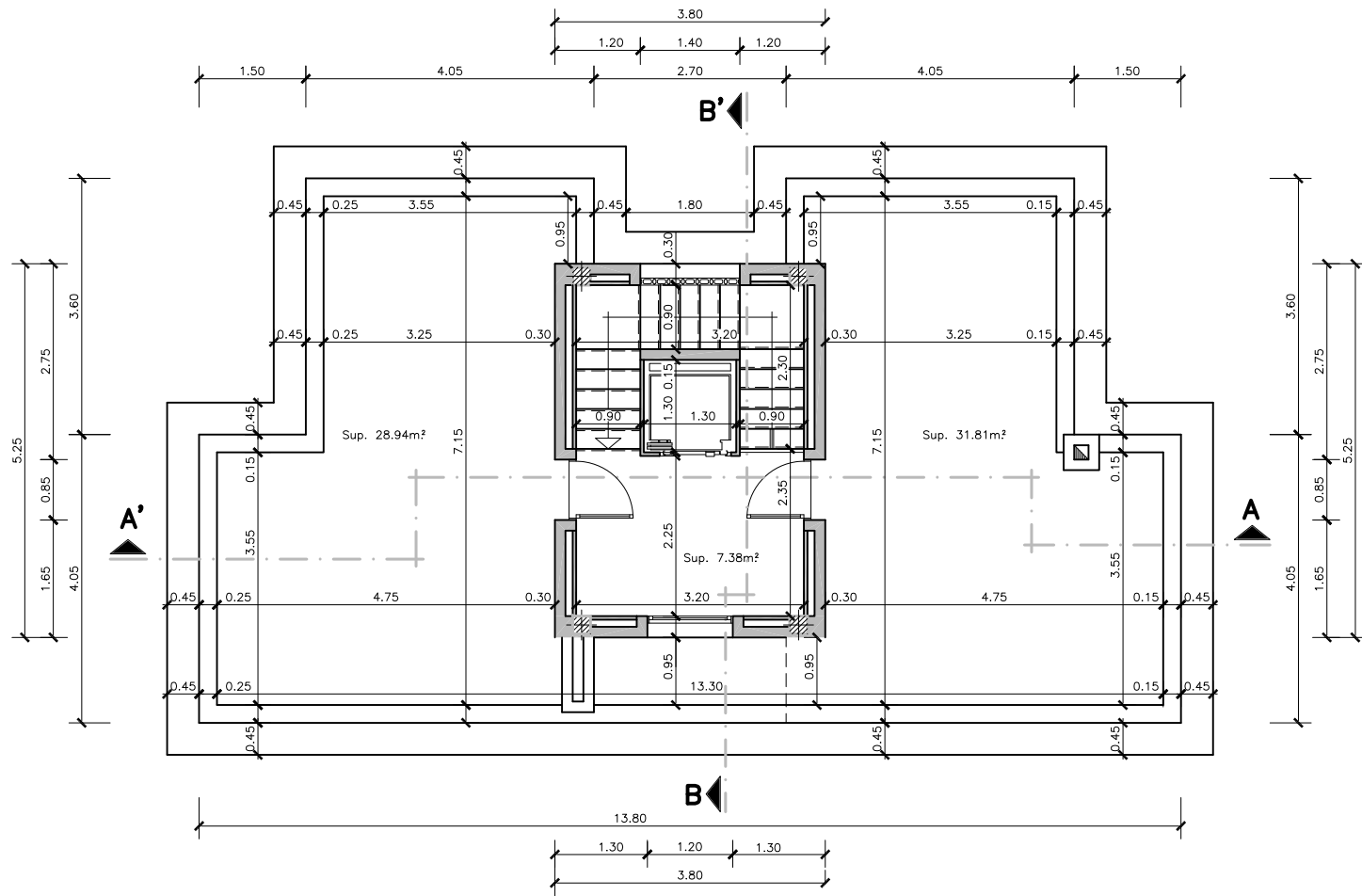
SITO EN T.M. DE CUNIT
 TARRAGONA

Avda. MEDITERRANEO, n°.60 (60a-60b)

SEPTIEMBRE 2008

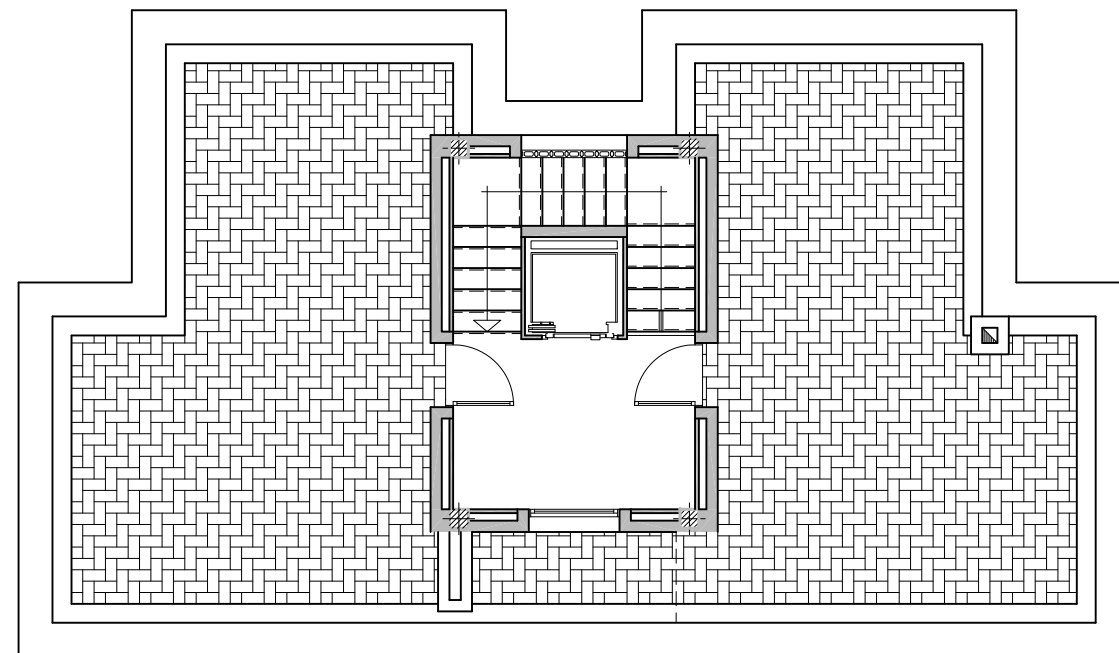
PROPIETARIO
 CONSTRUCCIONES CAMUÑAS, S.L.

PLANO
P. PISO TIPO (PLANOS DEFINITIVOS)



PLANTA CUBIERTA (COTAS Y SUPERF.)

SUP. CONST. 19.95m² - 4.00m² (hueco doble altura) = 15.95m²



PLANTA CUBIERTA

ARD ARQUITECTURA Y DISEÑO

ARQUITECTO

ENRIQUE ALVAREZ PEREZ

PROYECTO BASICO DE DOS VIVIENDAS UNIFAMILIARES AISLADAS

SITO EN T.M. DE CUNIT
TARRAGONA

Avda. MEDITERRANEO, nº.60 (60a-60b)

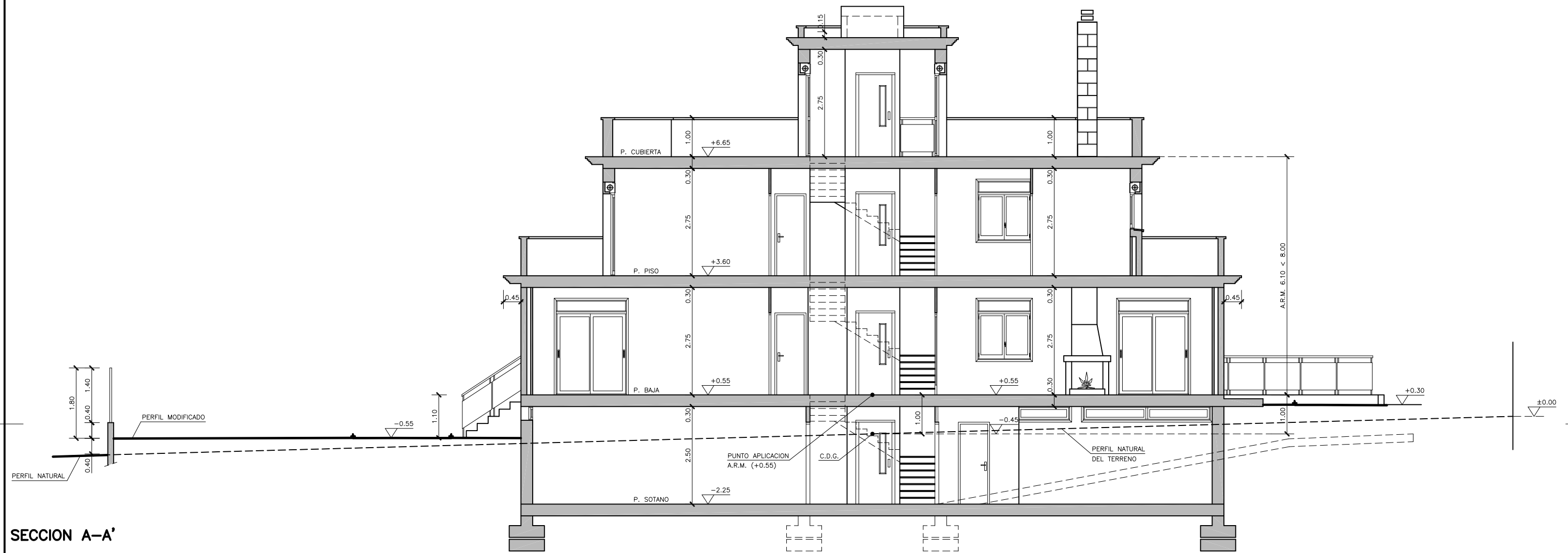
SEPTIEMBRE 2008

PROPIETARIO

CONSTRUCCIONES CAMUÑAS, S.L.

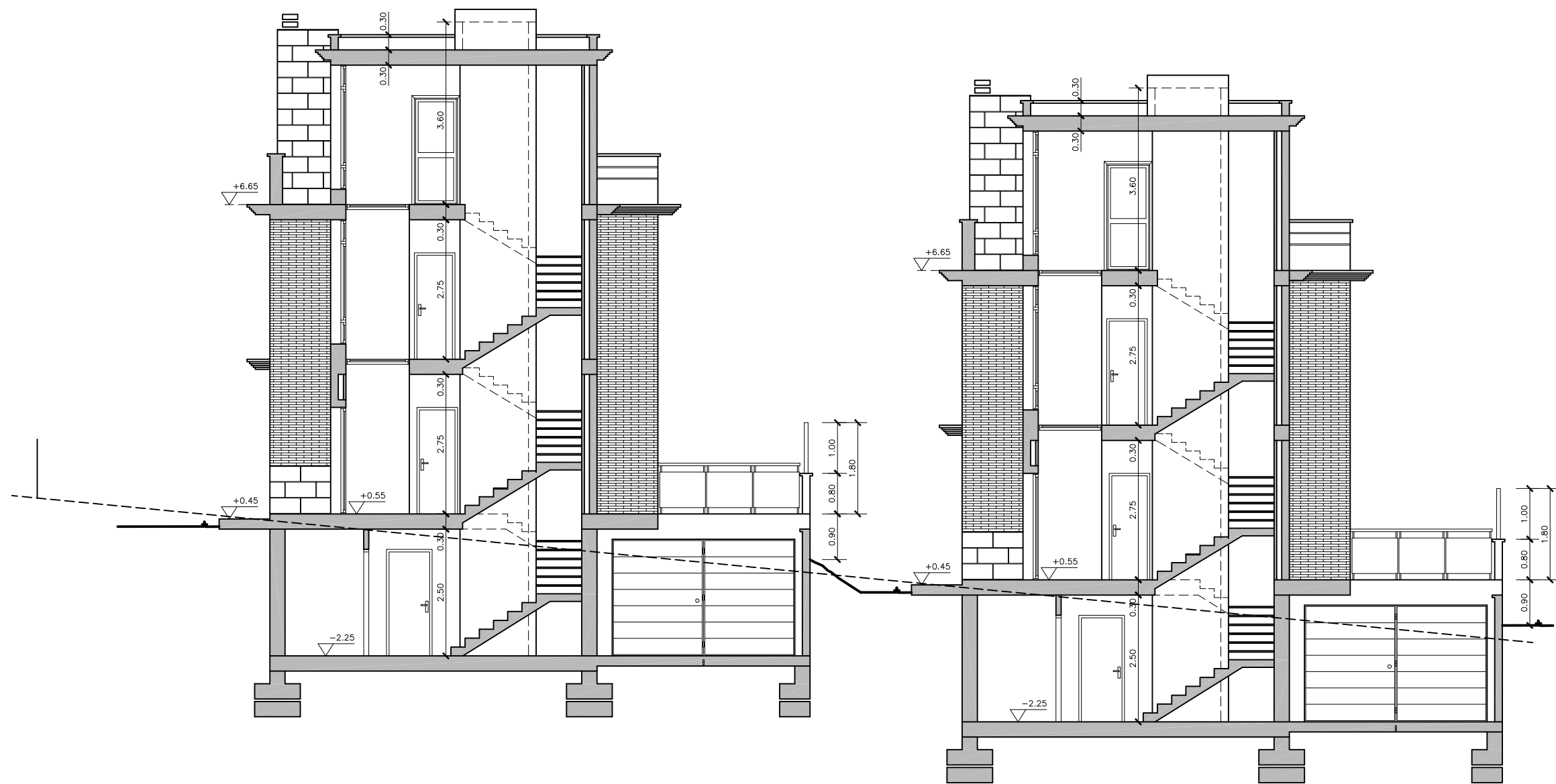
PLANO

P. CUBIERTA TIPO (PLANOS DEFINITIVOS)




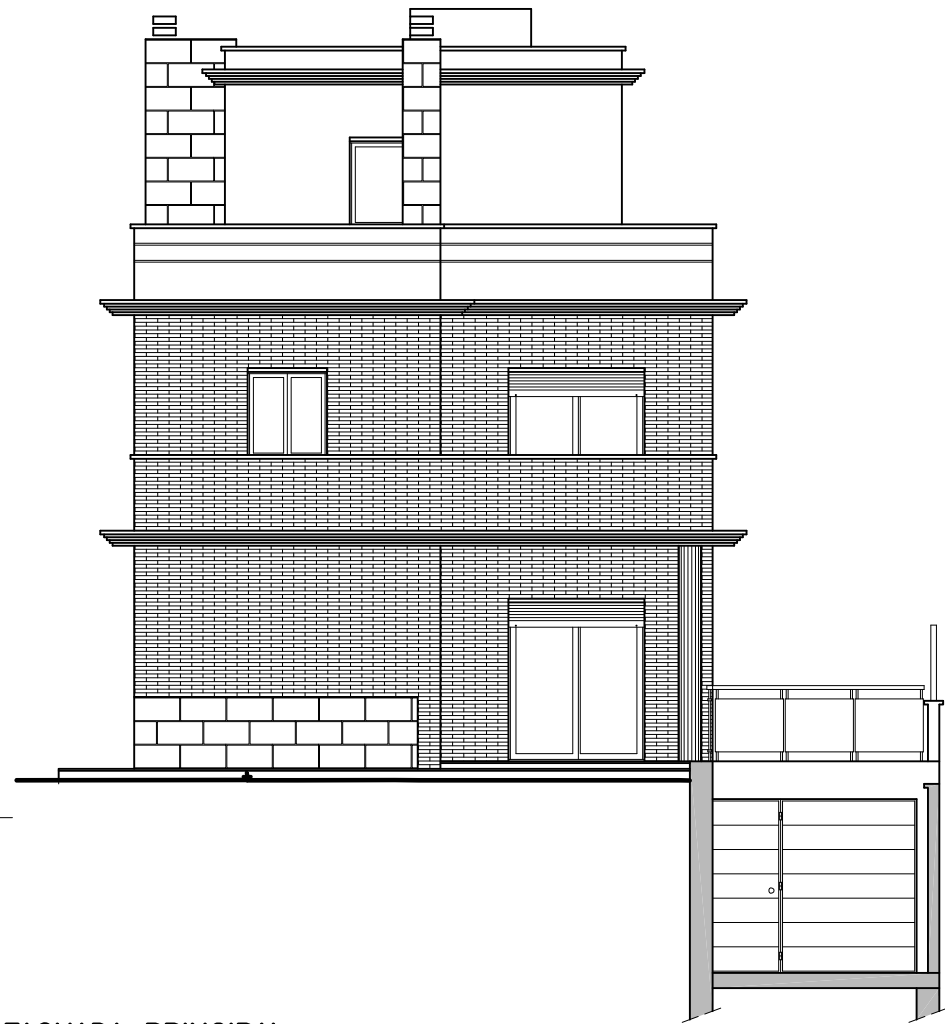
SECCION A-A'

ARD ARQUITECTURA Y DISEÑO	
ARQUITECTO	PROPIETARIO
ENRIQUE ALVAREZ PEREZ	CONSTRUCCIONES CAMUÑAS, S.L.
PROYECTO BASICO DE DOS VIVIENDAS UNIFAMILIARES AISLADAS	PLANO
	SECCION A-A' TIPO (PLANOS DEFINITIVOS)
SITO EN T.M. DE CUNIT TARRAGONA	
Avda. MEDITERRANEO, nº.60 (60a-60b)	
SEPTIEMBRE 2008	12 ESC-PLANO A3: 1/100 PLANO A1: 1/50

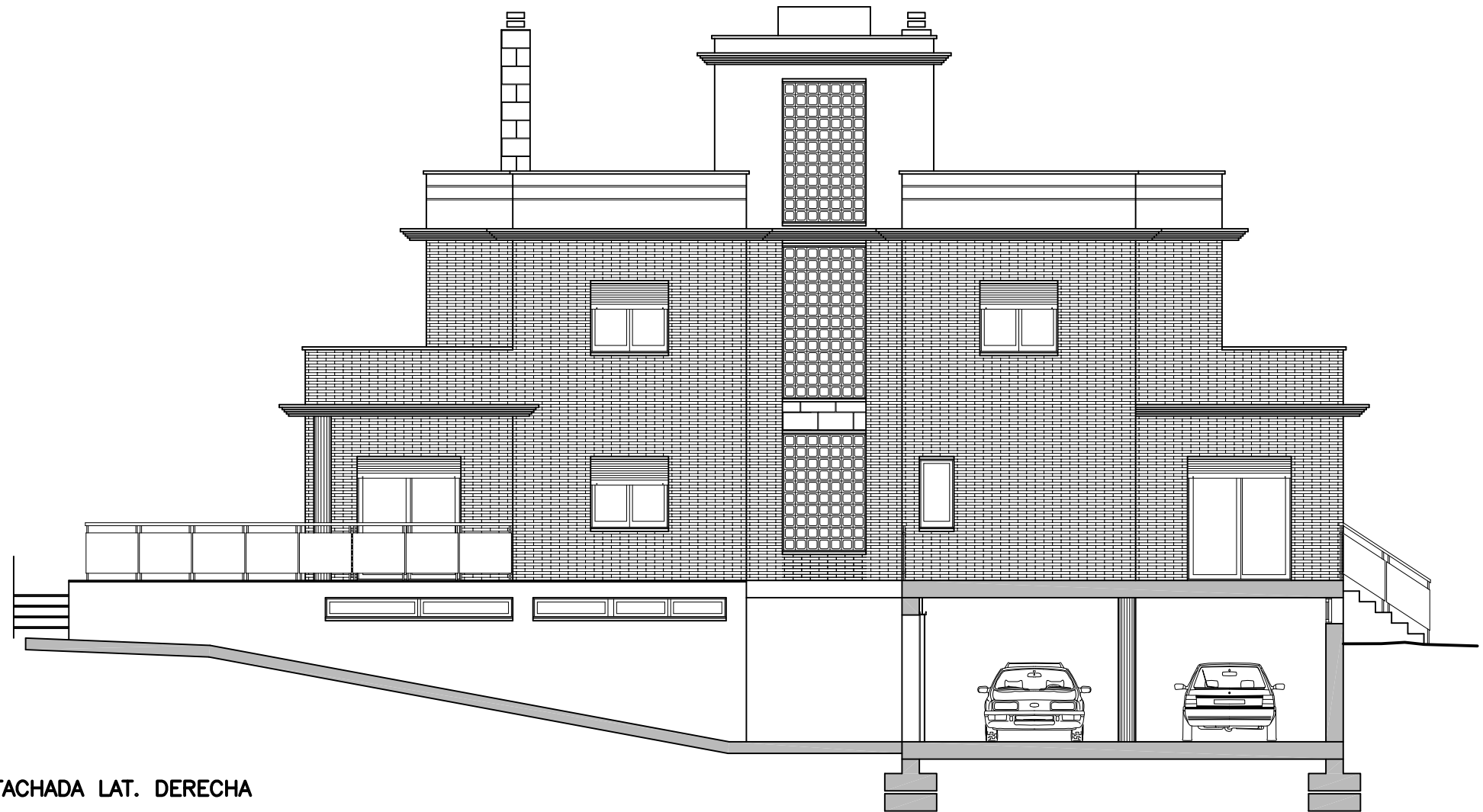


SECCION B-B'

		
ARQUITECTO	ENRIQUE ALVAREZ PEREZ	PROPIETARIO
PROYECTO BASICO DE DOS VIVIENDAS UNIFAMILIARES AISLADAS SITO EN T.M. DE CUNIT TARRAGONA		PLANO SECCION B-B' (PLANOS DEFINITIVOS)
Avda. MEDITERRANEO, nº.60 (60a-60b) SEPTIEMBRE 2008		13 ESC.-PLANO A3: 1/100 PLANO A1: 1/50



FACHADA PRINCIPAL



FACHADA LAT. DERECHA

ARD ARQUITECTURA Y DISEÑO

ARQUITECTO
ENRIQUE ALVAREZ PEREZ

PROPIETARIO
CONSTRUCCIONES CAMUÑAS, S.L.

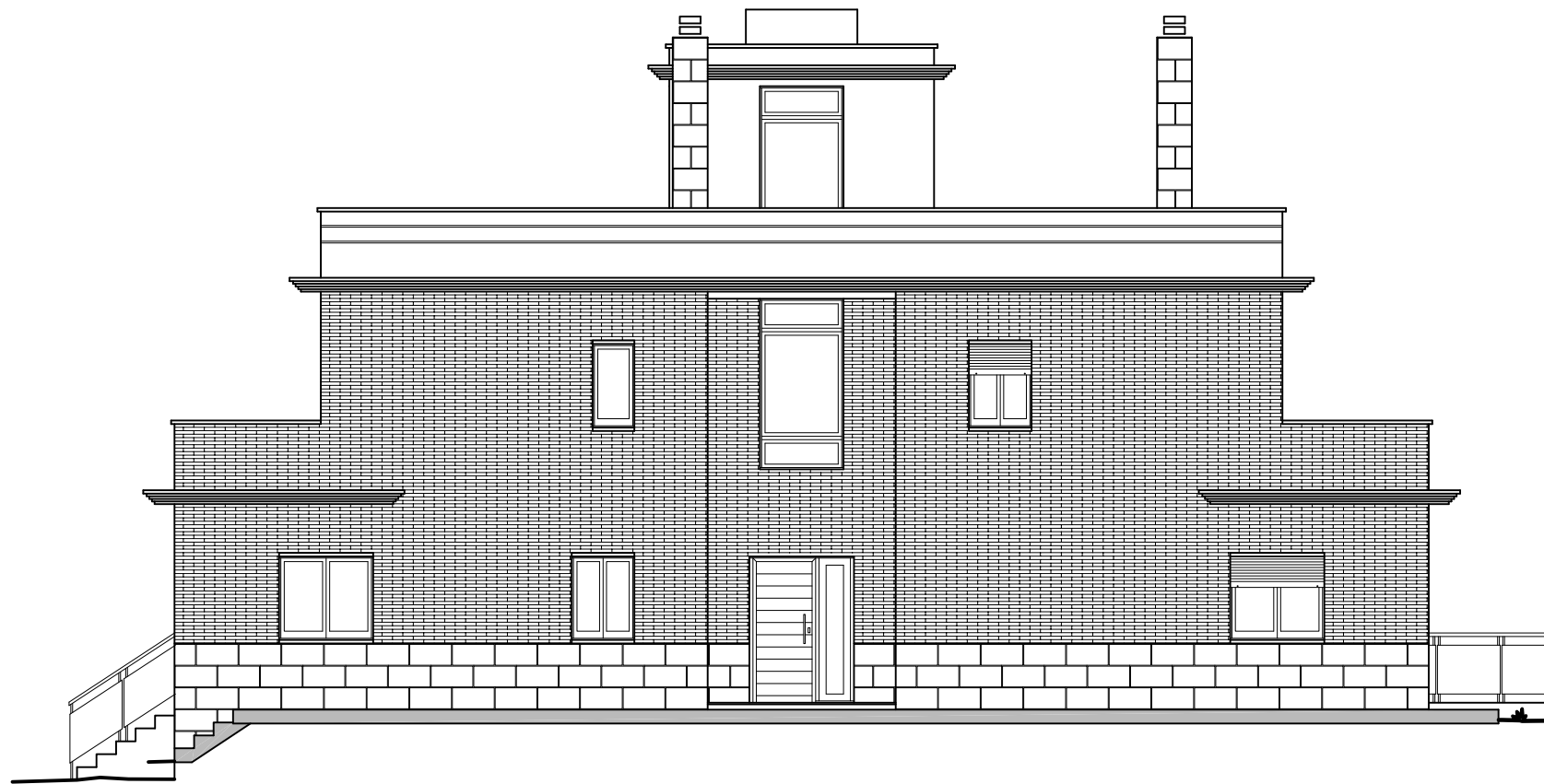
**PROYECTO BASICO DE
DOS VIVIENDAS UNIFAMILIARES
AISLADAS**

SITO EN T.M. DE CUNIT
TARRAGONA

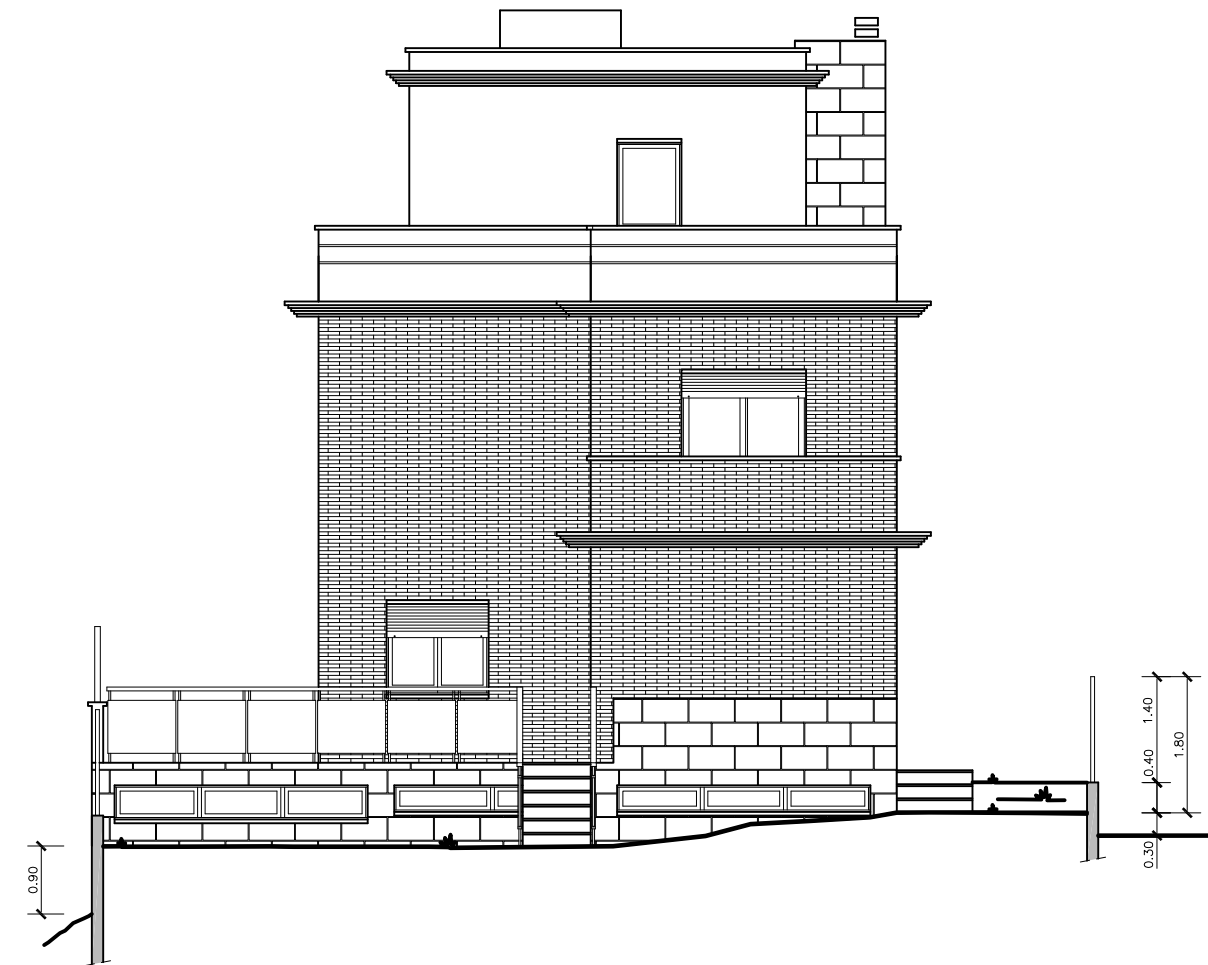
PLANO
**FACH. PRINCIPAL
FACH. LAT DERECHA
(VIV. TIPO)
(PLANOS DEFINITIVOS)**

Avda. MEDITERRANEO, nº.60 (60a-60b)
SEPTIEMBRE 2008

4 ESC.-PLANO A3: 1/100
PLANO A1: 1/50



FACHADA LAT. IZQUIERDA



FACHADA POSTERIOR

ARQUITECTO	ENRIQUE ALVAREZ PEREZ	PROPIETARIO
		CONSTRUCCIONES CAMUÑAS, S.L.
PROYECTO BASICO DE DOS VIVIENDAS UNIFAMILIARES AISLADAS SITO EN T.M. DE CUNIT TARRAGONA		PLANO FACH. POSTERIOR FACH. LAT IZQUIERDA (VIV. TIPO) (PLANOS DEFINITIVOS)
Avda. MEDITERRANEO, nº.60 (60a-60b) SEPTIEMBRE 2008		15 ESC.-PLANO A3: 1/100 PLANO A1: 1/50